

# LEITFADEN VERPACKUNGSSAMMLUNG

## Im Zuge Sacksammlung für Baubetriebe/Anfallstellen

Dieser Leitfaden dient zur Sicherstellung einer sauberen, getrennten Verpackungssammlung! Durch die getrennte Verpackungssammlung wird das bestmögliche ökologische und ökonomische Verpackungsrecycling sichergestellt.

DIESE PACKSTOFFE WERDEN GETRENNT GESAMMELT:

### **FOLIEN** z.B. Stretchfolie, Wickelfolie, Verpackungsfolie

- Es dürfen alle Arten von Folien (NICHT Agrarstretchfolie!), egal ob transparent, bunt oder bedruckt gesammelt werden.

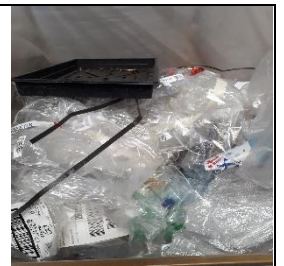
✓ Wichtig dabei ist, dass nur saubere Folien gesammelt werden!



### **KUNSTSTOFFVERPACKUNGEN gemischt**

- Es dürfen alle Arten von gemischten Kunststoffen gesammelt werden, welche nicht gesondert gesammelt werden.

✓ Wichtig dabei ist, dass es sich um Kunststoffverpackungen handelt, diese restentleert und sauber sind!



### **UMREIFUNGSBÄNDER aus Kunststoff**

- Es dürfen alle Arten von Kunststoff-Umreifungsbändern gesammelt werden.

✓ Wichtig dabei ist, dass nur Umreifungsbänder aus Kunststoff separat gesammelt werden!



### **KRAFTPAPIERSÄCKE**

- Es dürfen alle Arten von Kraftpapiersäcken gesammelt werden.

✓ Wichtig dabei ist, dass die Kraftpapiersäcke restentleert sind!



## **BIG BAGS**

- Es dürfen alle Arten von Big Bags/Gewebesäcke gesammelt werden.
  - ✓ Wichtig dabei ist, dass die Big Bags sauber und restentleert sind!



## **HDPE-HOHLKÖRPER** z.B. Eimer, Kanister

- Es dürfen alle restentleerten Hohlkörper (gereinigt, trocken, ohne Verschlüsse und ohne Metallbügel) gesammelt werden.
  - ✓ Wichtig dabei ist, dass alle Gebinde restentleert und ohne Metallbügel sind!



## ABHOLUNG DES VERPACKUNGSMATERIALS

### **Bestellung einer Abholung**

- Bitte kontaktieren Sie uns via mail oder telefonisch, wenn eine Abholung bereit steht. Bestellungen können auch über unser bonus-online-Portal in Auftrag gegeben werden, gerne können Sie uns bezüglich eines Zuganges kontaktieren.
- Mindestmenge pro Abholung: 10 Sammelsäcke.
- Bei einer Abholung von weniger als 10 Säcken wird ein Mindermengenzuschlag von € 60,00 pro Abholung verrechnet (excl. MwSt.).
- Bei Bestellung bitte die Sackanzahl/Behälteranzahl je Abfallart anführen.
- Die Abholung erfolgt innerhalb von 5 Werktagen.
- Bei Qualitätsreklamationen (Restmüll, Nichtverpackungen, etc.) werden die Entsorgungskosten direkt an den Auftraggeber verrechnet.